

# Weil wir transparent wirtschaften.

Starke Leistung. Ganz persönlich.



## Quartalsbericht Q3/2011

Die SBK konnte das dritte Quartal 2011 erfolgreich abschließen und einen Überschuss von 49 Millionen Euro erzielen. Seit Beginn des Jahres ist die Liquidität um 39 Millionen Euro gestiegen und beträgt nun 380 Millionen Euro.

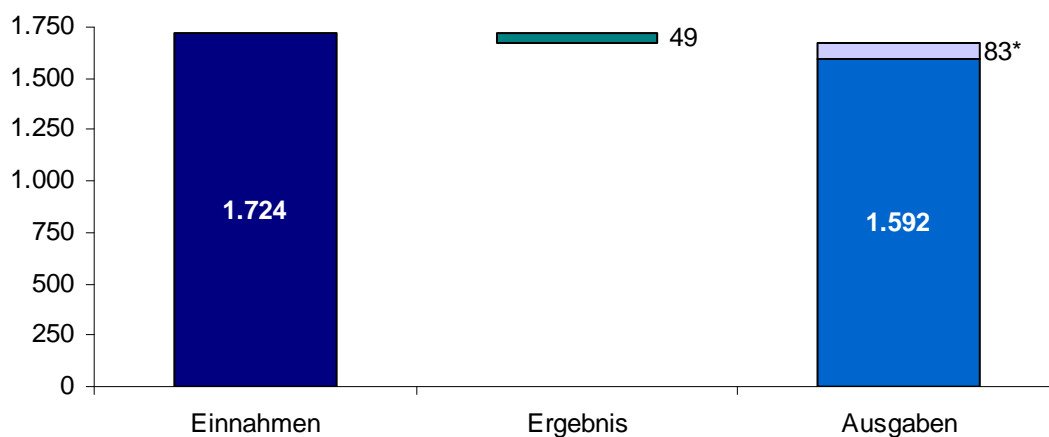
Auch für das gesamte Jahr 2011 geht die SBK von einem Überschuss aus. Nichtsdestotrotz gilt weiter das Gebot, entsprechend vorausschauend Risiken einzuplanen: Die aktuelle Situation in Politik und Gesundheitswesen, aber auch mögliche Schieflagen bei anderen Krankenkassen machen das nötig.



## Einnahmen und Ausgaben

In den ersten drei Quartalen 2011 lagen die Einnahmen bei rund 1.724 Millionen Euro, die Ausgaben bei rund 1.675 Millionen Euro.

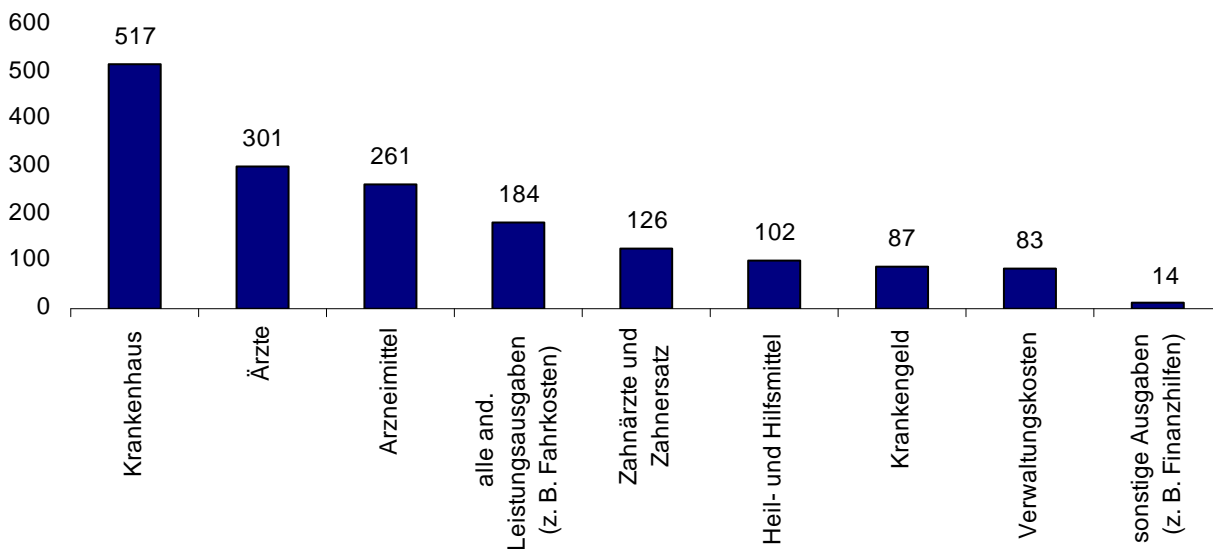
Angaben in Millionen Euro



\* Verwaltungskosten

Damit gab die SBK bis zum Ende des dritten Quartals insgesamt mehr als 1,5 Milliarden Euro für die Versorgung ihrer Versicherten aus. Den größten Anteil daran hatten die Ausgaben für Behandlungen im Krankenhaus. Zusammen mit den Ausgaben für Ärzte und Zahnärzte waren das mehr als 50 Prozent aller Ausgaben.

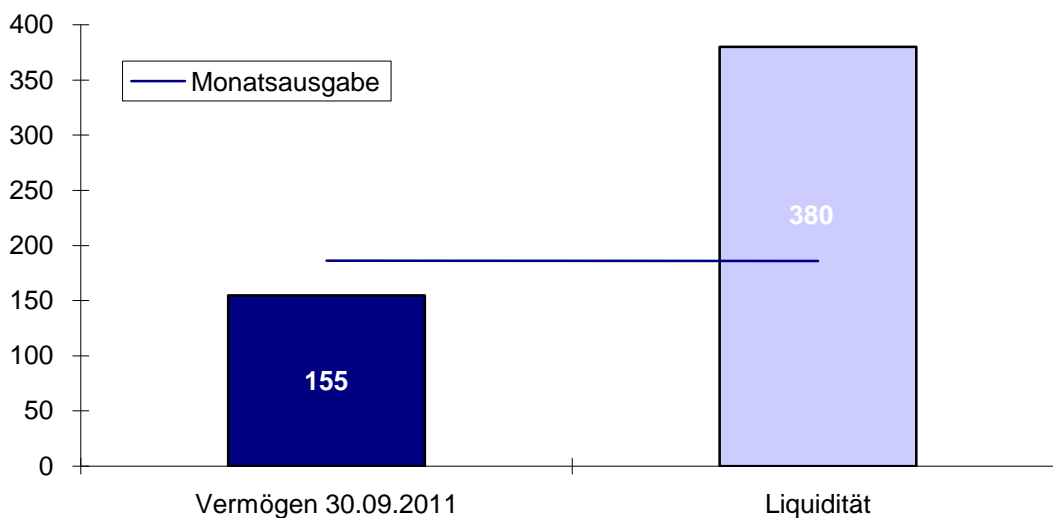
Angaben in Millionen Euro



### Vermögen und Liquidität

Die SBK hat zum 30. September ein Vermögen von 155 Millionen Euro. Dies entspricht über 80 Prozent einer Monatsausgabe. Die liquiden Mittel betragen 380 Millionen Euro. Hiermit können die Ausgaben von zwei Monaten finanziert werden.

Angaben in Millionen Euro



## Versichertenentwicklung

Ende des dritten Quartals 2011 versicherte die SBK 988.491 Menschen. Das entspricht einem Versichertenwachstum von 2,1 Prozent im Gegensatz zum Januar.

	01.01.2011	01.10.2011	Veränderung absolut	Veränderung in Prozent
Pflichtversicherte	375.218	392.545	17.327	4,6
Freiwillig Versicherte	113.096	113.512	416	0,4
Rentner	199.562	202.936	3.374	1,7
<b>Mitglieder</b>	<b>687.876</b>	<b>708.993</b>	<b>21.117</b>	<b>3,0</b>
Familienangehörige	280.127	279.498	-629	-0,2
<b>Versicherte</b>	<b>968.003</b>	<b>988.491</b>	<b>20.488</b>	<b>2,1</b>